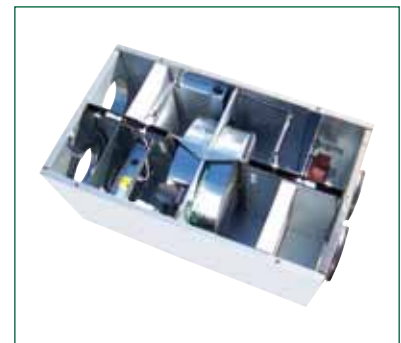
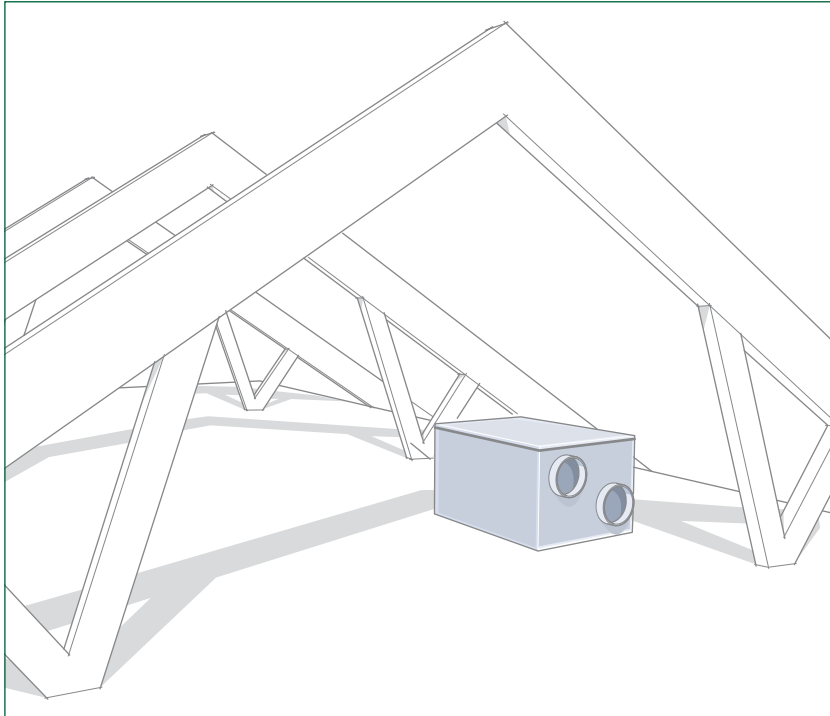


Värmeåtervinningsaggregat RDAE



Värmeåtervinningsaggregat RDAE ingår som en del i system Rexovent. Det är en vidareutveckling av vårt aggregat RDAR och är konstruerat för att vara energieffektivt och ha ett lågt SFP_v -tal. Det har dessutom en roterande värmeväxlare vilket ger mycket bra värmeåtervinning.

Aggregatet har inbyggd styrenhet och bör kompletteras med en extern kontrollpanel. RDAE är främst avsett för villor och mindre lokaler och det behöver ej dränering vilket är en fördel speciellt vid utbyte av äldre aggregat.

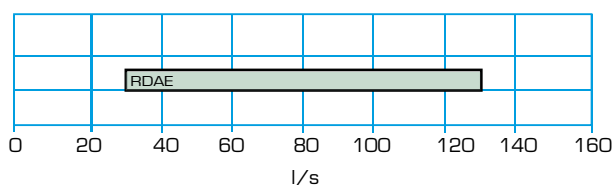
Aggregatet har anslutningarna i gavlarna och är avsett för att placeras i kallt utrymme till exempel på vind.

Energibesparing

RDAE är ett energieffektivt värmeåtervinningsaggregat med lågt SFP_v vilket väsentligt reducerar energiförbrukningen. Besparingen sker genom kammarfläktar med B-hjul som drivs med moderna, högeffektiva EC-motorer, dessa har en energiförbrukning på endast 50 - 60 % av motsvarande konventionella växelströmsmotorer.

Dessutom är RDAE försett med en roterande värmeväxlare med en temperaturverkningsgrad på upp till 83%.

Flödesdiagram



Produktfakta

- Lågt SFP_v -värde
- Verkningsgrad, upp till 83 %
- Till- och frånluftsflöde 50-130 l/s
- Rekommenderas för bostadsytor upp till 330 m²
- Filter, klass F7/F5
- Individuellt justerbara fläktar
- Lätt att installera
- Servicevänlig

VVS AMA-kod

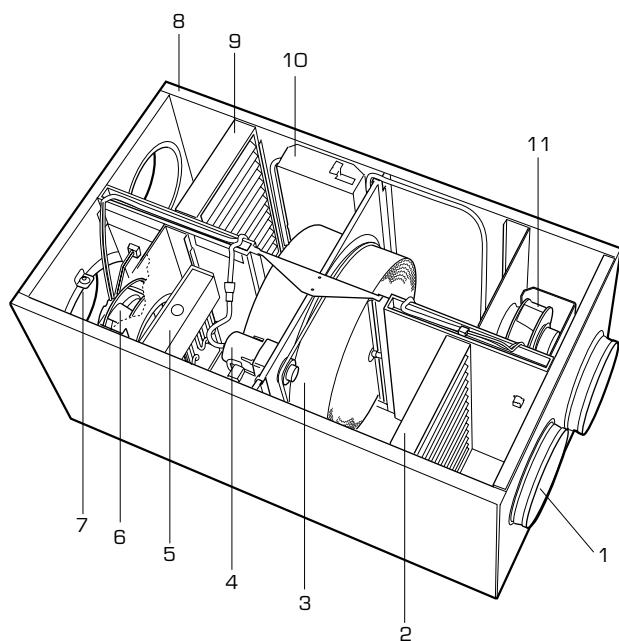
QAB

Produktkod exempel

RDAE-2-4-1-1-2-1

Beskrivning, material, tekniska data

Aggregatets huvuddelar



- | | |
|------------------------|--------------------|
| 1. Uteluftsgivare | 7. Tilluftsgivare |
| 2. Tilluftsluftsfilter | 8. Hölje |
| 3. Värmeväxlare | 9. Frånluftsfilter |
| 4. Värmeväxlar motor | 10. Styrenhet |
| 5. Eftervärmare | 11. Frånluftsfläkt |
| 6. Tilluftfläkt | |

Hölje

Ytterhöljet är tillverkat av vitlackad plåt och innerhöljet av galvaniserad plåt med mellanliggande 25 mm isolering av mineralull. Aggregatluckan låses med skruvar.

Fläktar

Fläktarna har B-hjul och drivs av energisnåla EC-motorer. De är lätta att ta ut vid service och underhåll. Fläktarnas varvtal kan injusteras steglöst oberoende av varandra.

Värmeväxlare

Värmeväxlaren är en roterande värmeväxlare i aluminium med en temperaturverkningsgrad på upp till 83 %.

Aggregatet är försett med en utetemperaturstyrd avfrostningsautomatik.

Värmeväxlaren är lätt uttagbar för rengöring

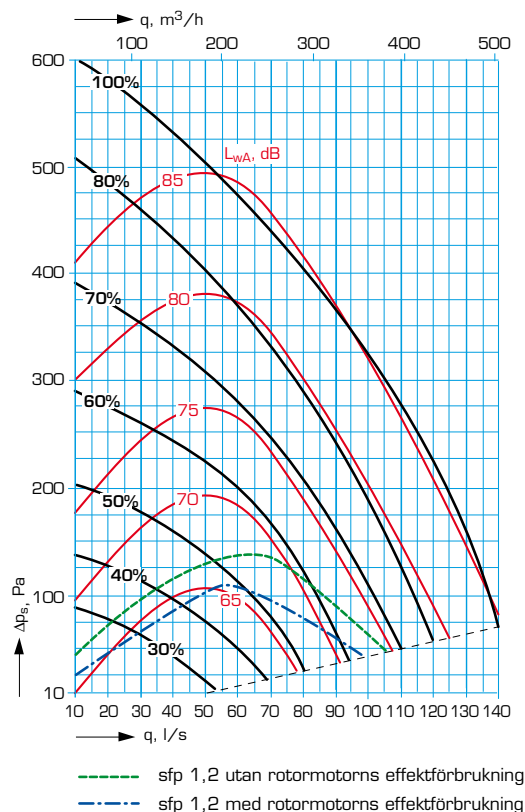
Eftervärmare

Aggregatet kan kompletteras med en elektrisk eftervärmare.

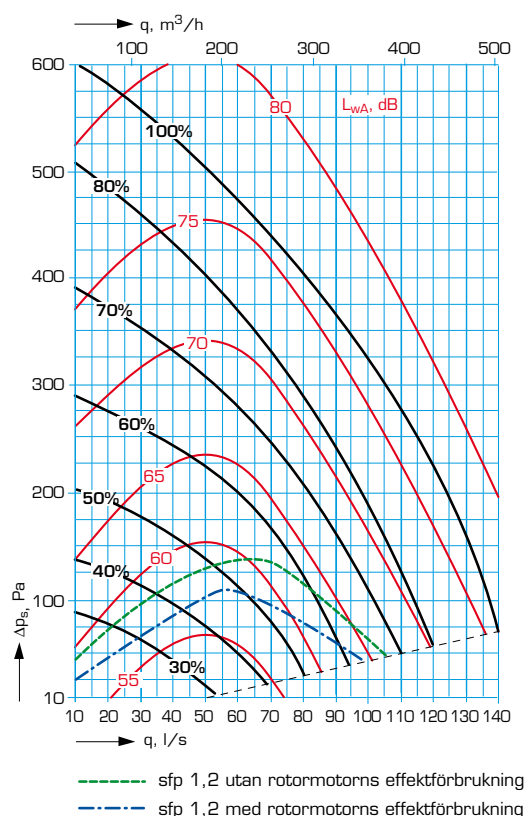
Filter

Aggregatet är försett med filter av klass F7/F5 som standard.

Tilluftsläkt



Frånluftsläkt



Mått och vikt, elektriska data, styrutrustning

Ljuddata

Ljudkurvorna i fläktdiagrammen gäller i tillufts- respektive frånluftskanal på aggregatets utloppssida.

Ljudeffektsnivå i oktavband, dB, beräknas från avläst ljudvärde i diagram (L_{wA}) + oktavbandskorrektion (med tecken) enligt nedanstående tabell.

Ljudväg	Oktavband, mitterfrekvens, Hz							
	63	125	250	500	1k	2k	4k	8k
Tilluftskanal, dB	5	4	5	-4	-11	-13	-18	-28
Frånluftskanal, dB	5	9	6	-8	-14	-19	-31	-41
Till rum, dB [-23]	5	11	10	0	-16	-20	-25	-30

Tilluftskanal = L_{wA} från diagram för tilluftsfläkt

Frånluftskanal = L_{wA} från diagram för frånluftsfläkt

Ljud till rum = L_{wA} från diagram för frånluftsfläkt minus 23 dB ger ljudtrycksnivån, dB(A) vid 10 m² rumsabsorption

Elektriska data

Spänning: 230 V, enfas 50 Hz

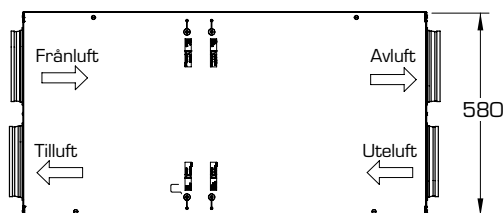
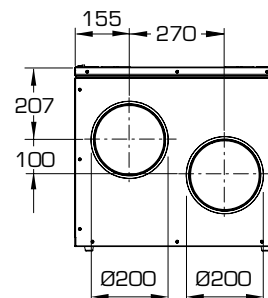
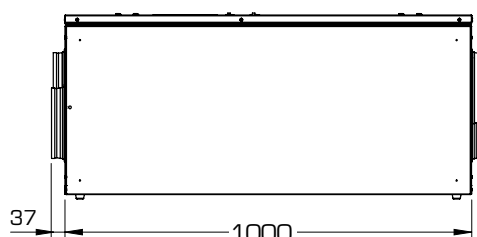
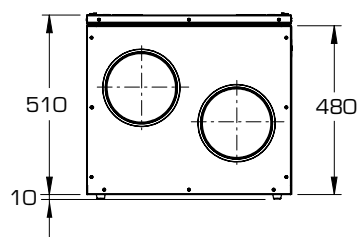
Kod	Fläktmotorer ¹⁾ Effekt, W	Eftervärmare Effekt, W	Märkeffekt W
RDAE-2	192	1000	1200

¹⁾ Avser två fläktmotorer

Emballage

Aggregatet levereras i kartong. Monterings och drift & skötselinstruktioner medföljer.

Mått och vikt



Vikt: 67 kg.

Styrutrustning

Aggregatet är försett med en elektronisk styrenhet, denna sitter inbyggd i aggregatet och sköter driften av fläktarna, den roterande värmeväxlaren och eventuell eftervärmare.

Fläktstyrning

Via kontrollpanelen (tillbehör) kan tre driftslägen väljas:

- "BORTA" används när man inte är hemma under en längre tid för att spara energi
- "HEMMA" används för normalt ventilationsflöde
- "FORCERING" används vid ett högre ventilationsbehov (återgång sker automatiskt efter 120 minuter).

Kontrollpanelen RDKZ-41-1 (tillbehör), som kan placeras på valfri plats, har en pilknapp som används för att välja önskat driftsläge. Hastigheten på fläktarna kan justeras steglöst oberoende av varandra via kontrollpanelen (tillbehör). Aggregatet levereras med en 10 m kontrollkabel. Som tillbehör finns ytterligare kontrollkabel med 10 m längd.

Temperaturreglering

Värmeväxlaren återvinner tillräckligt med värme för att hålla en acceptabel tilluftstemperatur under större delen av året. Man kan även komplettera med en elektrisk eftervärmare.

Styrenheten i aggregatet styr den roterande värmeväxlaren och eventuell eftervärmare till att hålla inställd temperatur.

Larm

Kontrollpanelen (tillbehör) har en indikering för larm. Denna indikerar när det är dags att byta filter.

Tillbehör, produktkod

Tillbehör

Kontrollpanel RDKZ-41

Extern kontrollpanel för montering på vägg. Fläkthastigheten kan ställas i tre driftslägen; BORTA, HEMMA och FORCERING. Panelen visar även filterlarm.

OBS! Kontrollpanel RDKZ-41 krävs för injustering av fläktar.

Kombihuv ABRZ-01

Ytterväggshuv för uteluft och avluft, montage på vägg. Den förhindrar överläckning mellan de båda luftflödena. Huvan är tillverkad av svart plastbelagd plåt och består av väggplåt, vägghuv, frontplåt.

Ljuddämpare BDER-30

Cirkulär ljuddämpare för kanaldiameter 200 mm.
L x Dy = 900 x Ø300.

Ljuddämpning vid	Mittfrekvens, Hz							
	63	125	250	500	1k	2k	4k	8k
BDER-30-020-090	2	7	13	24	31	44	31	20

Produktkod

Värmeåtervinningsaggregat

RDAE-a-b-c-d-e-f

Storlek (a) _____
2

Fläkt (b) _____
4 = EC-motor, B-hjul

Anslutning (c) _____
1 = uteluft höger, tilluft vänster

Tilläggsvärmare (d) _____
0 = utan
1 = eftervärmare elbatteri 1 000 W

Filter (e) _____
2 = tilluft EU7, frånluft EU5

Generation (f) _____
1

Tillbehör

Installationskabel till kontrollpanel

RDKZ-43-b-cc-d

Variant (b) _____
1 = 6-pol flatkabel

Längd (cc) _____
10 = 10 meter

Generation (d) _____
1

Kontrollpanel

RDKZ-41-1

(krävs för injustering av fläktar)

Reservfilter

RDAZ-12

Sats om 1+1, till- och frånluft för RDAE

Kombihuv

ABRZ-01-1

Ljuddämpare

BDER-30-020-090